

ALFONSO CIPRES SL. TAUSTE (ZARAGOZA)
Tfno. Información.....976-855236; 657-957501

Estimado Sr.

- Fabricamos edificios para ganadería, agricultura, industria, viviendas en bruto, etc. Todo de hormigón armado.
- Realizamos la construcción en la finca del cliente, fabricándola y montándola posteriormente, esto es fabricación in situ.
- El sistema empleado es muy interesante para la realización de **edificios para cualquier familia, sin por ello degradar el valor de la construcción, ya que sus paredes son de hormigón armado, dando la posibilidad al cliente de terminarlo en el grado de gasto que desee.**
- **Construcción en tiempo record.**
- El edificio que le ofertamos y sus características constructivas son las siguientes:
 - 1.- Losa-solera de hormigón con mallazo para soporte de paredes de hormigón y suelo básico de edificio para su posterior revestimiento.**
 - 2.- Paredes de hormigón armado de 20 cms de espesor con aislamiento incorporado de 10 cms en su interior, excepto en zonas estructurales, la pared es autoportante,**
 - 3.-Estructura para soporte de cubierta y en el caso de edificio de dos plantas también para soporte de forjado intermedio, con formación de hueco para escalera.**
 - 4.-Cubierta de chapa prelacada sándwich con aislamiento incorporado, montada entre paredes para evitar su vista y favorecer el paisaje.**
- Podemos fabricar cualquier tipo de edificio, no obstante le proponemos dos modelos a un precio excepcional en estos momentos.(Siempre una vez comprobados los factores particulares de cada obra y tras aceptación por las partes).
 - 1.-Modelo basico1 (Edificio en bruto Pta. Baja, con capacidad para dos dormitorios dobles, un baño y salón-cocina.....**29.500.-Euros + IVA**
 - 2.-Modelo básico 2 (Edificio en bruto Pta. Baja, con capacidad para tres dormitorios dobles, un baño y salón-cocina.....**34.000.-Euros + IVA**

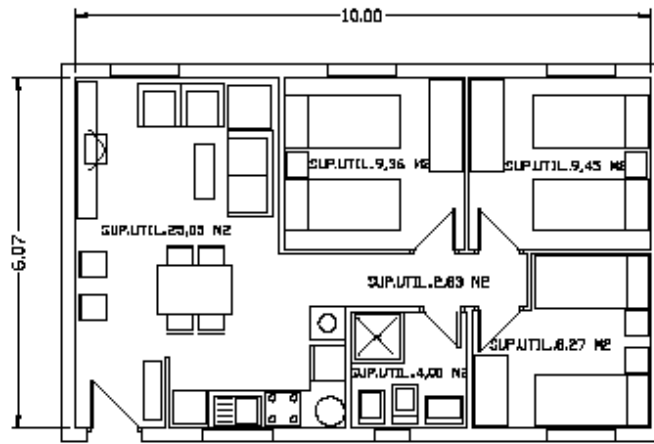
Observación importante: Estos precios son validos tras comprobación por parte de la empresa ofertante de todos los factores inherentes a la construcción que se desease realizar (Terrenos, nivelación, etc). Así mismo solo tendrán validez tras la aceptación por las partes con el correspondiente contrato. Al ser precios puestos en la Web sin fecha y siempre pensando en la mejor oferta para el cliente, este deberá asegurarse con esta empresa en el momento que desease contratar, si los mismos siguen en vigor, pues existen múltiples factores externos que podrían modificar el mismo y la oferta aunque no se haya indicado puede haber variado, por todo ello, hasta confirmación por parte de la empresa ofertante no tendrán validez los precios ofertados.

Si lo desean también se les podría ofertar terminada la casa.

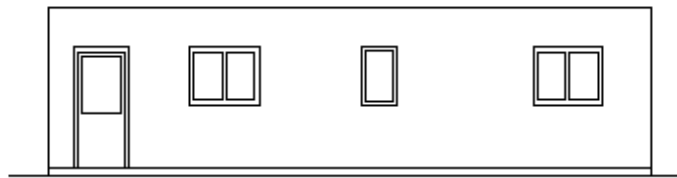
¡Si dispone de terreno o parcela ya puede empezar su casa!.

**También puede visitar nuestra pagina Web www.alfonsocipres.com.
Email info@alfonsocipres.com**

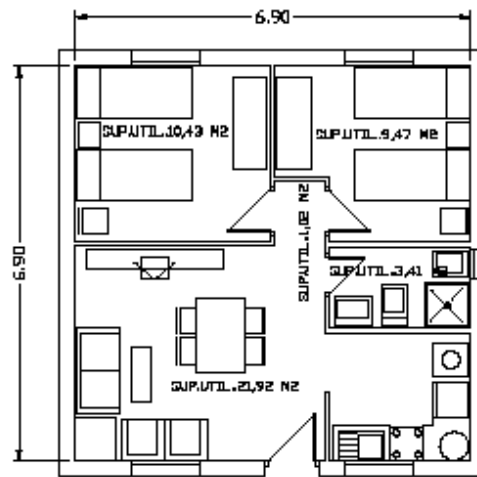
PLANDS DISTRIBUCION APROXIMADOS SIN VALIDEZ DOCUMENTAL



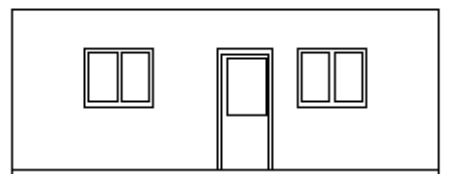
SUP. CONSTRUIDA APROX.....69,00 M2



BASICO 2 VIVIENDA PTA.BAJA



SUP. CONSTRUIDA APROX.....53,29 M2



BASICO 1 VIVIENDA PTA.BAJA